

JOËL STEIN

Joël Stein enrolled in 1946 at the École des Beaux-Arts in Paris and attended the Atelier Fernand Léger. From 1956 first geometric tables programmed on mathematical bases.

From 1958 he developed the idea of the labyrinth, still two-dimensional. In 1959, the first manipulatable reliefs.

Co-founder of the Visual Art Research Center, then of the G.R.A.V. with Horacio Garcia Rossi, François Morellet, Francisco Sobrino, Yvaral. He then works with moire effects and visual activation of the viewer

~

Joël Stein s'inscrit en 1946 à l'École des Beaux-Arts de Paris et fréquente l'Atelier Fernand Léger. Dès 1956 premiers tableaux géométriques programmés sur des bases mathématiques.

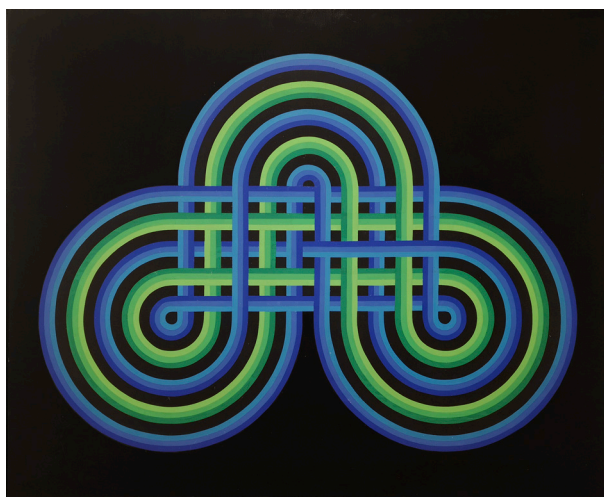
Il développe à partir de 1958 l'idée du labyrinthe, encore bidimensionnel. En 1959, premiers reliefs manipulables.

Cofondateur du Centre de Recherche d'Art Visuel, puis du G.R.A.V. avec Horacio Garcia Rossi, François Morellet, Francisco Sobrino, Yvaral. Il travaille alors avec des effets moirés et l'activation visuelle du spectateur.

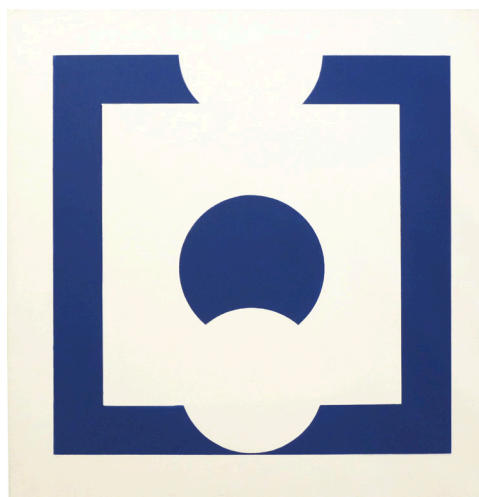


LAST SHOW

Les artistes du GRAV, Paris 2001



DELTA, 1969 | Acrylic on canvas,
31.4" x 39.3" x 1.1" inch | 80 x 100 x 3 cm



PLUS BLANC QUE BLANC, 1996 | Acrylic on canvas,
19.6" x 19.6" x 1.1" inch | 50 x 50 x 3 cm

50 rue Mazarine, 75006, Paris.
+33(0)1 53 10 88 52 | lelia.mordoch.galerie@wanadoo.fr

2300 North Miami Avenue, 33127 FI, Miami.
+1 786 828 9045 | lelia.mordoch.gallery@gmail.com
